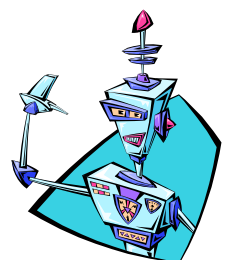
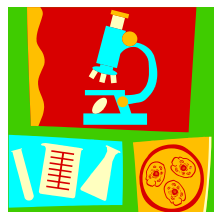


Bac général ?

Que choisir après ma Seconde Générale et Technologique ?

Bac technologique ?



Sommaire

[La fiche de dialogue au 2ème et 3ème trimestres](#) 3

[Bac général...Bac technologique...Bac professionnel : que choisir ?](#) 5

Les baccalauréats généraux

[Bac L : Littéraire](#) 6

[Bac ES : Economique et Social](#) 8

[Bac S : Scientifique](#) 10

Les baccalauréats technologiques

[Bac STMG : Sciences et Technologies du Management et de la Gestion](#) 12

[Bac ST2S : Sciences et Technologies de la Santé et du Social](#) 14

[Bac STL : Sciences et Technologies de Laboratoire](#) 16

[Bac STI2D : Sciences et Technologies de l'Industrie et du Développement Durable](#) 18

[Bac STD2A : Sciences et Technologies du Design et des Arts Appliqués](#) 20

[Bac STAV : Sciences et Technologies de l'Agronomie et du Vivant](#) 22

Au troisième trimestre

Vous devez remplir la fiche de dialogue ci-dessous pour donner votre (vos) **choix définitif(s)** pour l'an prochain.
Le conseil de classe vous donnera sa **proposition définitive**.

NOM : Prénom :

3^e TRIMESTRE : PHASE DEFINITIVE D'ORIENTATION

DEMANDE DE LA FAMILLE
(Choix définitif)

Nous demandons pour la rentrée prochaine :

1^{ERE} GENERALE OU TECHNOLOGIQUE :

1^{ERE} L avec enseignement obligatoire au choix parmi :

- Arts
- Langue et culture de l'antiquité : latin
- Langue et culture de l'antiquité : grec
- LV3
- LV1 ou LV2 approfondies
- Mathématiques

1^{ERE} ES

1^{ERE} S avec enseignement spécifique suivant :

- Sciences de la Vie et de la Terre
- Sciences de l'Ingénieur
- Biologie, agronomie, territoire et développement durable

(en lycée agricole)

1^{ERE} STI2D (*) 1^{ERE} STD2A

1^{ERE} STMG (*) 1^{ERE} ST2S (*)

1^{ERE} STL (*) 1^{ERE} Spécifique

1^{ERE} STAV (en lycée agricole)

(*) Cf. Procédures affiner 1^{ER} (Capacités d'accueil limitées - Emettre un choix supplémentaire).

REDOUBLEMENT DE LA CLASSE DE 2^{NDE} GT OU SPECIFIQUE

Autre demande :

.....

.....

Date, signature des parents
ou du représentant légal :

A remettre à l'établissement pour le/...../2012

REPOSE DE L'ETABLISSEMENT
(Proposition du Conseil de Classe)
(Cochez la (ou les) case(s) correspondante(s)
à la proposition du conseil de classe)

PASSAGE EN 1^{ERE} GENERALE OU TECHNOLOGIQUE :

1^{ERE} L 1^{ERE} ES 1^{ERE} S

1^{ERE} STI2D (*) 1^{ERE} STD2A

1^{ERE} STMG (*) 1^{ERE} ST2S (*)

1^{ERE} STL (*) 1^{ERE} Spécifique

1^{ERE} STAV (en lycée agricole)

OU

PASSAGE EN 1^{ERE} GENERALE OU TECHNOLOGIQUE :

→ AVEC RECOMMANDATIONS DE MISE A NIVEAU ET D'ACCOMPAGNEMENT :

1^{ERE} L 1^{ERE} ES 1^{ERE} S

1^{ERE} STI2D (*) 1^{ERE} STD2A

1^{ERE} STMG (*) 1^{ERE} ST2S (*)

1^{ERE} STL (*) 1^{ERE} Spécifique

1^{ERE} STAV (en lycée agricole)

(*) Cf. Procédures affiner 1^{ER} (Capacités d'accueil limitées - Formuler une proposition supplémentaire).

REDOUBLEMENT DE LA CLASSE DE 2^{NDE} GT OU SPECIFIQUE

Recommandations facultatives :

Suggestion d'une réorientation en 1^{ERE} professionnelle :

Précisez laquelle :

Proposition d'orientation notifiée le :
...../...../2012

Nom et signature
du chef d'établissement :

RÉPONSE DE LA FAMILLE
(Cochez la case correspondante)

OU

Nous acceptons la proposition du conseil de classe, qui devient alors **décision du chef d'établissement** (le cas échéant, si le passage est conditionné au suivi d'un dispositif de remise à niveau et d'accompagnement, nous nous engageons à le faire suivre à notre enfant).

Date et signature des parents
ou du représentant légal :

A remettre à l'établissement pour le/...../2012

Nous n'acceptons pas la proposition du conseil de classe.

Date et signature des parents
ou du représentant légal :

A remettre à l'établissement pour le/...../2012

DIALOGUE AVEC LE CHEF D'ETABLISSEMENT

Si vous n'acceptez pas la proposition du conseil de classe, un entretien avec le chef d'établissement est prévu le 2012.

A l'issue de cet entretien, la décision du chef d'établissement est :

.....

Le chef d'établissement peut également proposer une décision de passage en première (série à préciser) conditionnée au suivi d'un dispositif de remise à niveau et d'accompagnement.

Date, signature et cachet du chef d'établissement :

En cas de désaccord, vous pourrez rencontrer le chef d'établissement qui prendra ensuite une **décision définitive d'orientation**.

En cas de désaccord, nous vous conseillons fortement de rencontrer immédiatement le(la) conseiller(ère) d'orientation-psychologue de votre lycée !

[Sommaire](#)

Bac général... Bac technologique... Bac professionnel : que choisir ?

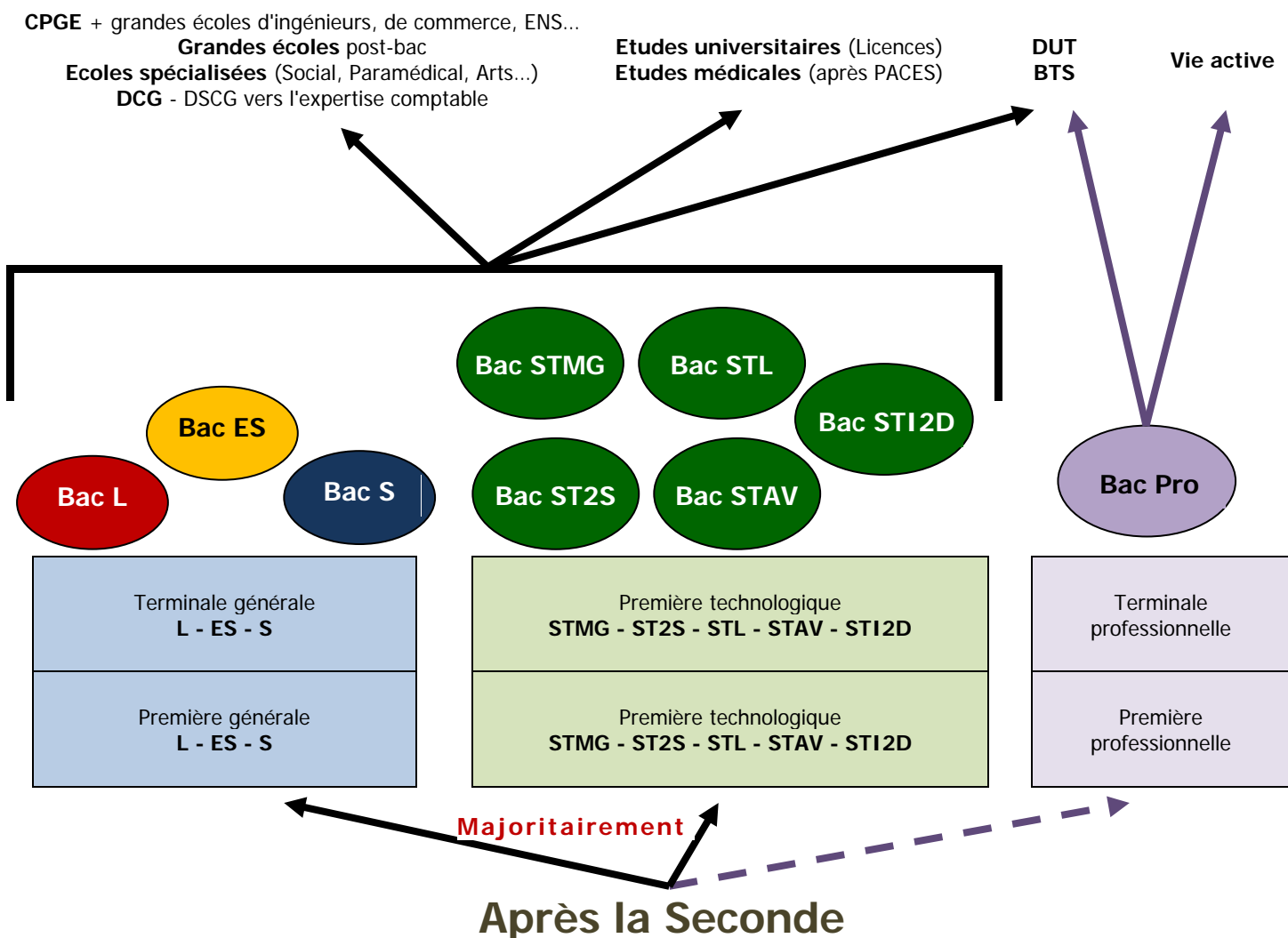
Tout dépend

- de votre (vos) projet(s) personnel(s) et professionnel(s)
- de vos intérêts et de vos valeurs
- de l'investissement que vous mettez dans votre scolarité
- de vos aptitudes et de vos résultats scolaires...

Quelques différences

Bac général	Bac technologique	Bac professionnel
Enseignement théorique et abstrait	Enseignement appliqué et concret	Enseignement qualifiant et diplômant
Réfléchir , analyser, synthétiser	Observer, expérimenter	Expérimenter, agir en professionnel
Argumenter et rédiger	Travaux pratiques en laboratoire, en salle informatique ou de technologie, en atelier	Travaux pratiques et nombreux stages en entreprise (22 semaines)
Travail personnel important	Travail en groupe ou en autonomie	Travail en groupe et expérience professionnelle
Etudes longues majoritairement : 5 ans (Etudes plus courtes possibles)	Etudes courtes majoritairement : 2/3 ans (Poursuite d'études possible)	Insertion professionnelle majoritairement (Poursuite d'études possible)

Schéma des études après la Seconde





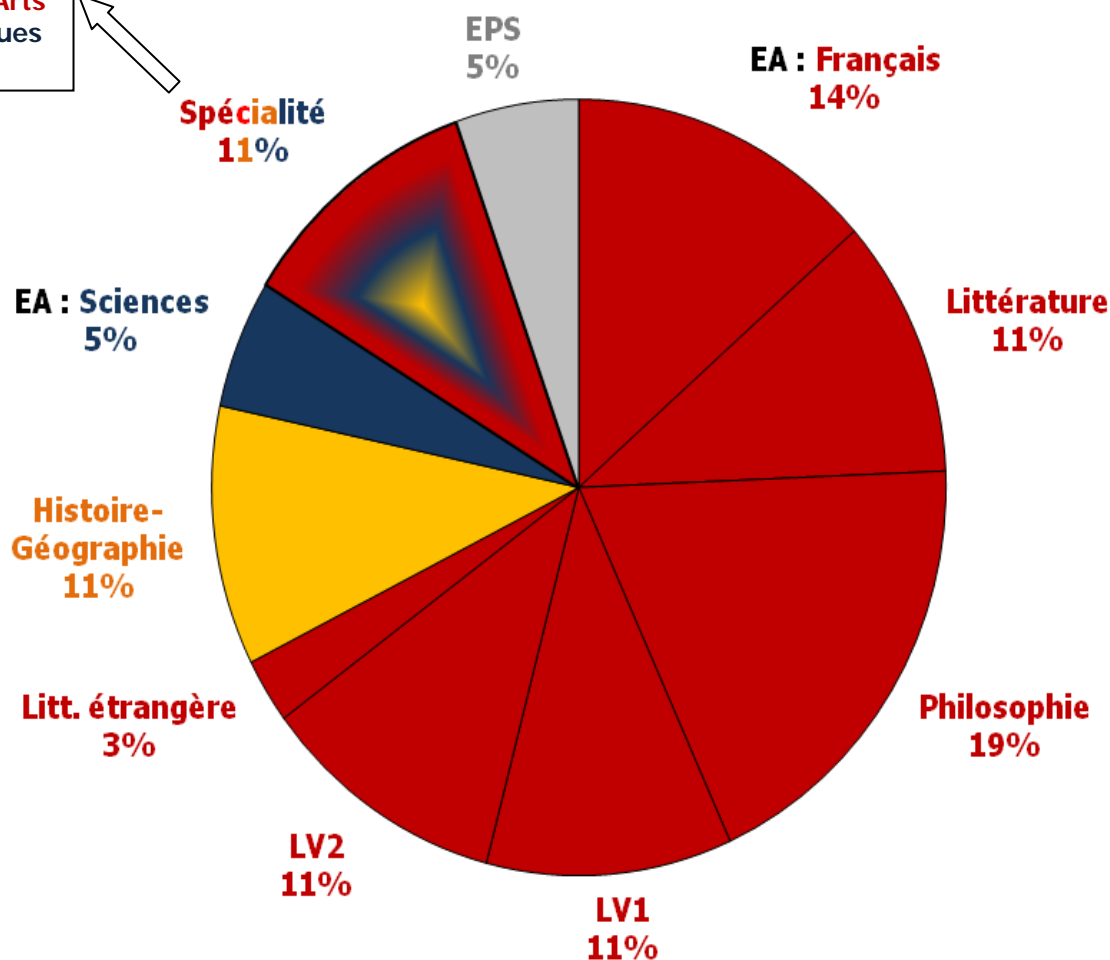
Le bac L : Littéraire

	Première		Terminale	
	Horaire	Epreuves anticipées	Horaire	Coefficients au bac
Enseignements obligatoires				
Français et littérature	6h	Ecrit de 4h : 3 Oral de 20 mn : 2	-	-
Littérature	-	-	2h	Ecrit de 2h : 4
Philosophie	-	-	8h	Ecrit de 4h : 7
LV1 et LV2	4h30	-	4h	LV1 : 4 Ecrit de 3h, Oral de 20 mn LV2 : 4 Ecrit de 3h, Oral de 20 mn
Littérature étrangère en langue étrangère	2h	-	1h30	Oral de 10 mn : 1
Histoire - Géographie	4h	-	4h	Ecrit de 4h : 4
Education civique, juridique et sociale	0h30	-	0h30	-
Sciences	1h30	Ecrit de 1h30 : 2	-	-
Education physique et sportive	2h	-	2h	Pratique : 2 Evaluation en cours d'année
Travaux personnels encadrés	1h	Oral de 30 mn : 2 Points > 10	-	-
Accompagnement personnalisé	2h	-	2h	-
Heures de vie de classe	10h annuelles	-	10h annuelles	-
	Un enseignement obligatoire en Première au choix parmi :		Un enseignement de spécialité en Terminale au choix parmi :	
LV1 ou LV2 approfondies	3h	-	3h	Oral de 30 mn : 4
<i>ou</i> LV3	3h	-	3h	Oral de 20 mn : 4
<i>ou</i> Latin	3h	-	3h	Ecrit de 3h : 4
<i>ou</i> Grec	3h	-	3h	Ecrit de 3h : 4
<i>ou</i> Mathématiques	3h	-	4h	Ecrit de 3h : 4
<i>ou</i> Arts (au choix parmi Arts plastiques, Cinéma audiovisuel, Danse, Histoire des arts, Musique ou Théâtre)	5h	-	5h	Ecrit de 3h30 : 3 Pratique de 30 mn : 3
<i>ou</i> Arts du cirque	8h	-	8h	Ecrit de 3h30 : 3 Oral de 30 mn : 3
<i>ou</i> Droit et grands enjeux du monde contemporain	-	-	3h	Oral de 20 mn : 4
Options facultatives - 2 options facultatives au plus parmi :				
LV3	3h	-	3h	Points > 10 x 2 pour l'option 1 (ou x 3 si Latin ou Grec) x 1 pour l'option 2
Latin	3h	-	3h	
Grec	3h	-	3h	
Langue des signes française	3h	-	3h	LV3 : Oral 20 mn <i>ou</i> écrit 2h Latin, Grec : Oral de 15 mn LSF : Oral de 20 mn Arts : Oral de 30 à 40 mn EPS : en cours d'année
Education physique et sportive	3h	-	3h	
Arts (au choix parmi Arts plastiques, Cinéma audiovisuel, Danse, Histoire des arts, Musique ou Théâtre)	3h	-	3h	

Poids des différentes matières au bac L

EA : Epreuves anticipées passées en 1ère

LV1, LV2, LV3,
Latin, Grec, Arts
Mathématiques
Droit



Matières littéraires et langues
Matières des sciences humaines, économiques et sociales
Matières scientifiques

Les points forts

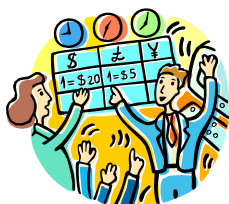
Français
Littérature
Philosophie
Langues étrangères
Histoire - Géographie

Qualités requises

Lire est essentiel pour toutes les matières
Les langues et cultures étrangères sont également très importantes
Il faut apprendre à aiguïser sa réflexion, à analyser, à synthétiser sa pensée
Avoir une bonne expression écrite et orale
Avoir des capacités à argumenter et avoir le sens critique

[Sommaire](#)

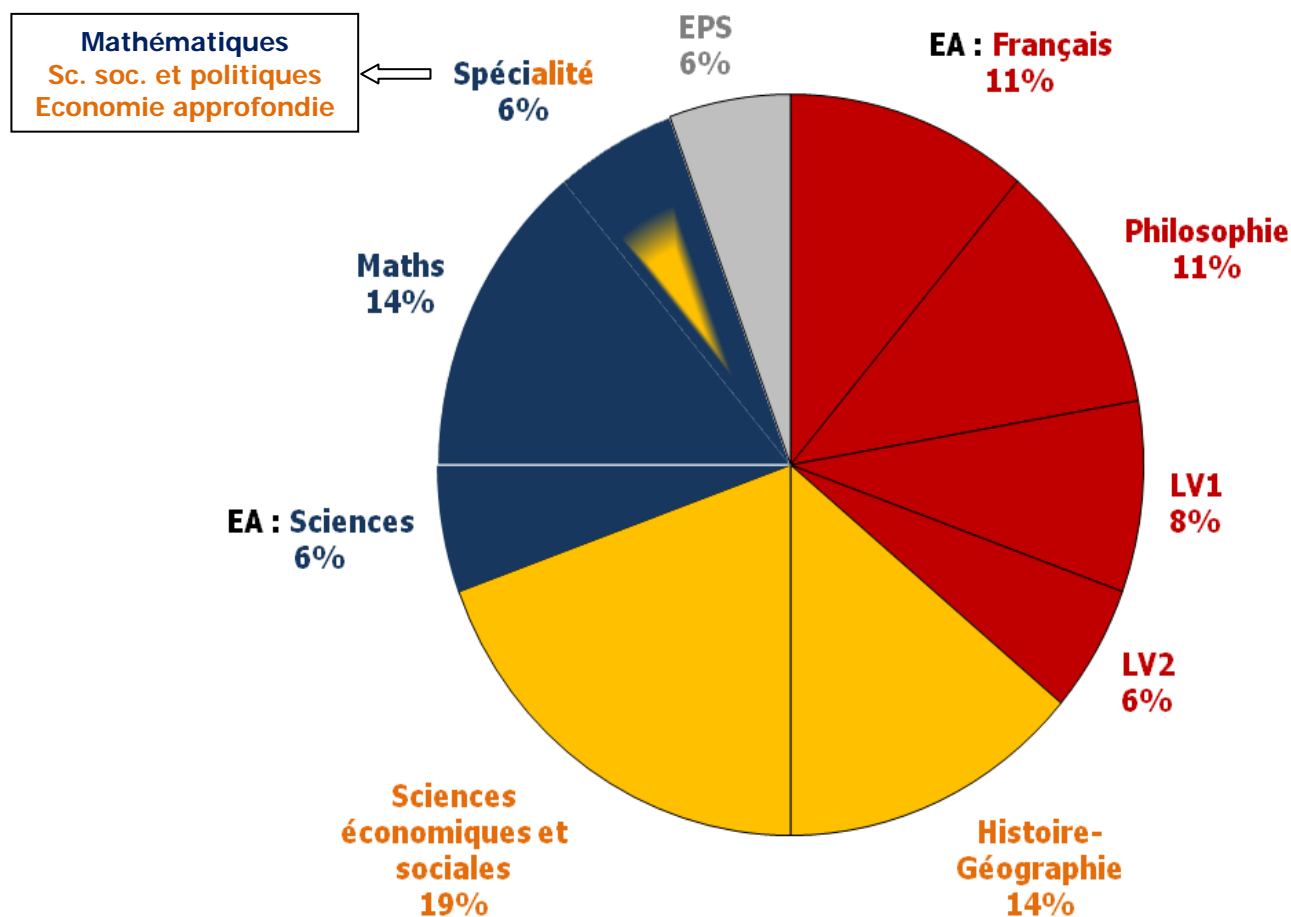
Le bac ES : Economique et social



	Première		Terminale	
	Horaire	Epreuves anticipées	Horaire	Coefficients au bac
Enseignements obligatoires				
Français	4h	Ecrit de 4h : 2 Oral de 20 mn : 2	-	-
Philosophie	-	-	4h	Ecrit de 4h : 4
LV1 et LV2 Les épreuves orales sont évaluées en cours d'année (2e et 3e trimestres)	4h30	-	4h	LV1 : 3 Ecrit de 3h, Oral de 20 mn LV2 : 2 Ecrit de 2h, Oral de 20 mn
Histoire - Géographie	4h	-	4h	Ecrit de 4h : 5
Education civique, juridique et sociale	0h30	-	0h30	-
Sciences économiques et sociales	5h	-	5h	Ecrit de 4h : 7
Mathématiques	3h	-	4h	Ecrit de 3h : 5
Sciences	1h30	Ecrit de 1h30 : 2	-	-
Education physique et sportive	2h	-	2h	Pratique : 2 Evaluation en cours d'année
Travaux personnels encadrés	1h	Oral de 30 mn : 2 Points > 10	-	-
Accompagnement personnalisé	2h	-	2h	-
Heures de vie de classe	10h annuelles	-	10h annuelles	-
			Un enseignement de spécialité en Terminale au choix parmi :	
Mathématiques			1h30	Ecrit : 2
<i>ou</i> Sciences sociales et politiques		-	1h30	Ecrit de 1h : 2
<i>ou</i> Economie approfondie			1h30	Ecrit de 1h : 2
Options facultatives - 2 options facultatives au plus parmi :				
LV3	3h	-	3h	Points > 10 x 2 pour l'option 1 (ou x 3 si Latin ou Grec) x 1 pour l'option 2 LV3 : Oral 20 mn <i>ou</i> écrit 2h Latin, Grec : Oral de 15 mn LSF : Oral de 20 mn Arts : Oral de 30 à 40 mn EPS : en cours d'année
Latin	3h	-	3h	
Grec	3h	-	3h	
Langue des signes française	3h	-	3h	
Education physique et sportive	3h	-	3h	
Arts (au choix parmi Arts plastiques, Cinéma audiovisuel, Danse, Histoire des arts, Musique ou Théâtre)	3h	-	3h	

Poids des différentes matières au bac ES

EA : Epreuves anticipées passées en 1ère



Matières littéraires et langues
Matières des sciences humaines, économiques et sociales
Matières scientifiques

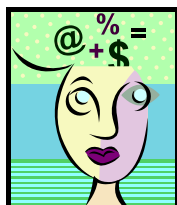
Les points forts

Sciences économiques et sociales
Histoire - Géographie
Mathématiques appliquées
Langues étrangères
Français
Philosophie

Qualités requises

Etre intéressé par actualité, être curieux du monde et de son évolution
Réfléchir par soi-même, aiguïser sa curiosité
Faire preuve d'un esprit de synthèse et de rigueur
Aimer la lecture des journaux et des livres sur les grands problèmes de société
Avoir une bonne expression écrite et orale
Avoir un niveau correct en mathématiques

[Sommaire](#)



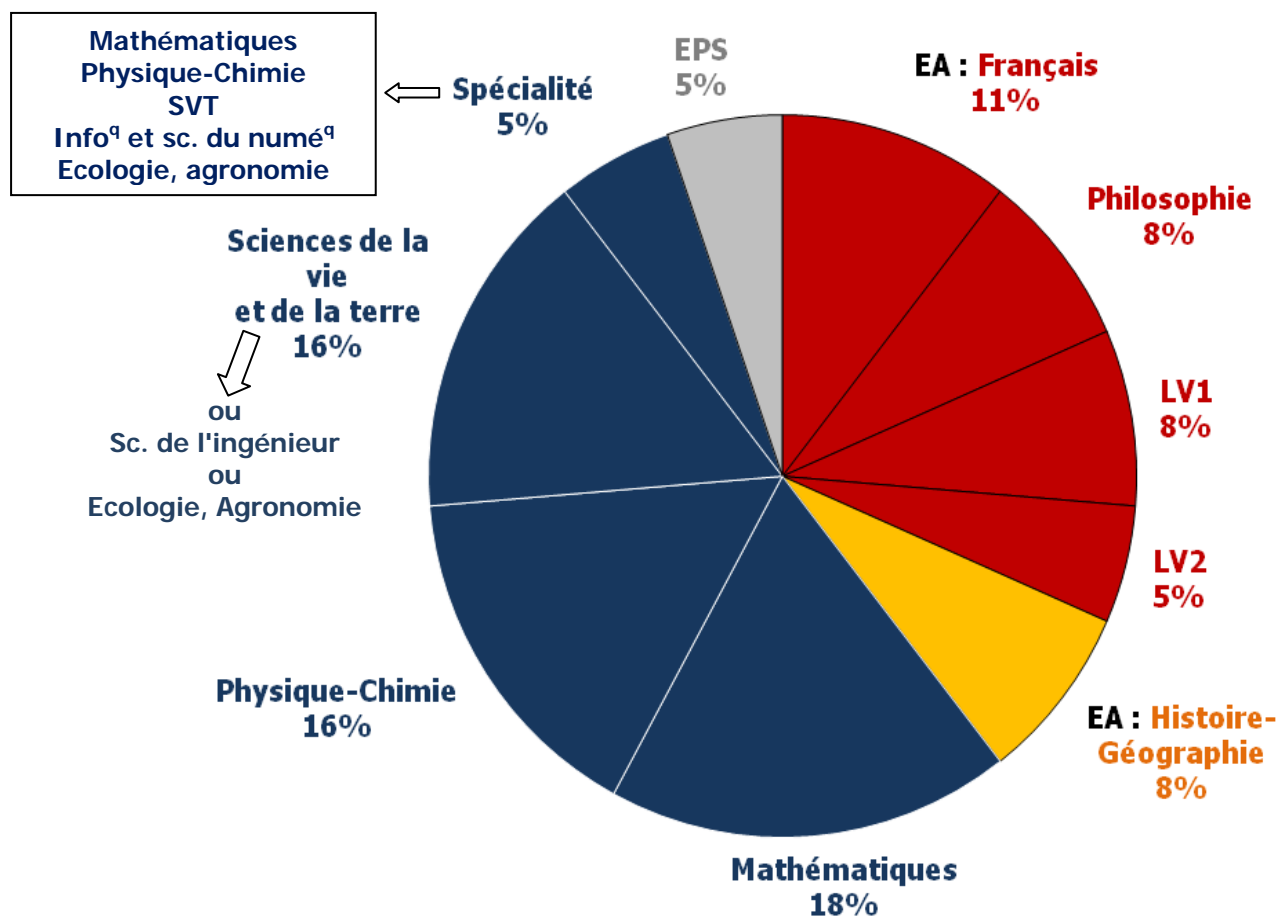
Le bac S : Scientifique

	Première		Terminale	
	Horaire	Epreuves anticipées	Horaire	Coefficients au bac
Enseignements obligatoires				
Français	4h	Ecrit de 4h : 2 Oral de 20 mn : 2	-	-
LV1 et LV2 Les épreuves orales sont évaluées en cours d'année (2e et 3e trimestres)	4h30	-	4h	LV1 : 3 Ecrit de 3h, Oral de 20 mn LV2 : 2 Ecrit de 3h, Oral de 20 mn
Philosophie	-	-	3h	Ecrit de 4h : 3
Histoire - Géographie	4h	Ecrit de 4h : 3	-	-
Education civique, juridique et sociale	0h30	-	0h30	-
Mathématiques	4h	-	6h	Ecrit de 4h : 7
Physique - Chimie	3h	-	5h	Ecrit de 3h30 et pratique de 1h : 6
Sciences de la vie et de la terre <i>ou</i> Sciences de l'ingénieur <i>ou</i> Ecologie, agronomie et territoires	3h 7h 6h	- - -	3h30 8h 5h30	Ecrit de 3h30 et pratique de 1h : 6 <i>ou</i> Ecrit de 4h et oral de 20 mn : 6 (+2)* <i>ou</i> Ecrit de 3h30 et pratique de 1h30 : 7
Education physique et sportive	2h	-	2h	Pratique : 2 Evaluation en cours d'année
Travaux personnels encadrés	1h	Oral de 30 mn : 2 Points > 10	-	-
Accompagnement personnalisé	2h	-	2h	-
Heures de vie de classe	10h annuelles	-	10h annuelles	-
			Un enseignement de spécialité en Terminale au choix parmi :	
Mathématiques			2h	Ecrit : 2
<i>ou</i> Physique - Chimie			2h	Ecrit et pratique: 2
<i>ou</i> Sciences de la vie et de la terre			2h	Ecrit et pratique: 2
<i>ou</i> Informatique et sciences du numérique			2h	Oral de 20 mn: 2 Evaluation en cours d'année
<i>ou</i> Ecologie, agronomie et territoires			2h	Oral de 30 mn : 2
Options facultatives - 2 options facultatives au plus parmi :				
LV3	3h	-	3h	Points > 10 x 2 pour l'option 1 (ou x 3 si Latin ou Grec) x 1 pour l'option 2 LV3 : Oral 20 mn <i>ou</i> écrit 2h Latin, Grec : Oral de 15 mn LSF : Oral de 20 mn Histoire : Oral de 20 mn Arts : Oral de 30 à 40 mn EPS : en cours d'année
Latin	3h	-	3h	
Grec	3h	-	3h	
Langue des signes française	3h	-	3h	
Histoire - Géographie	-	-	2h	
Education physique et sportive	3h	-	3h	
Arts (au choix parmi Arts plastiques, Cinéma audiovisuel, Danse, Histoire des arts, Musique ou Théâtre)	3h	-	3h	
Hippologie et équitation (Lycée Agri.)	3h	-	3h	
Pratiques sociales et culturelles (Lycée Agri)	3h	-	3h	

* Dans le cas du choix de sciences de l'ingénieur dans les enseignements obligatoires de la série S, le choix de l'enseignement de spécialité est facultatif.

Poids des différentes matières au bac S

EA : Epreuves anticipées passées en 1ère



Matières littéraires et langues
Matières des sciences humaines, économiques et sociales
Matières scientifiques

Les points forts

Mathématiques
 Physique - Chimie
 Sciences de la vie et de la terre
 Sciences de l'ingénieur
 Biologie et agronomie

Qualités requises

Avoir un sens aigu de l'observation et de l'expérimentation
 Faire preuve de rigueur dans le raisonnement
 Avoir des capacités d'abstraction
 Avoir des qualités de méthode et d'organisation

[Sommaire](#)

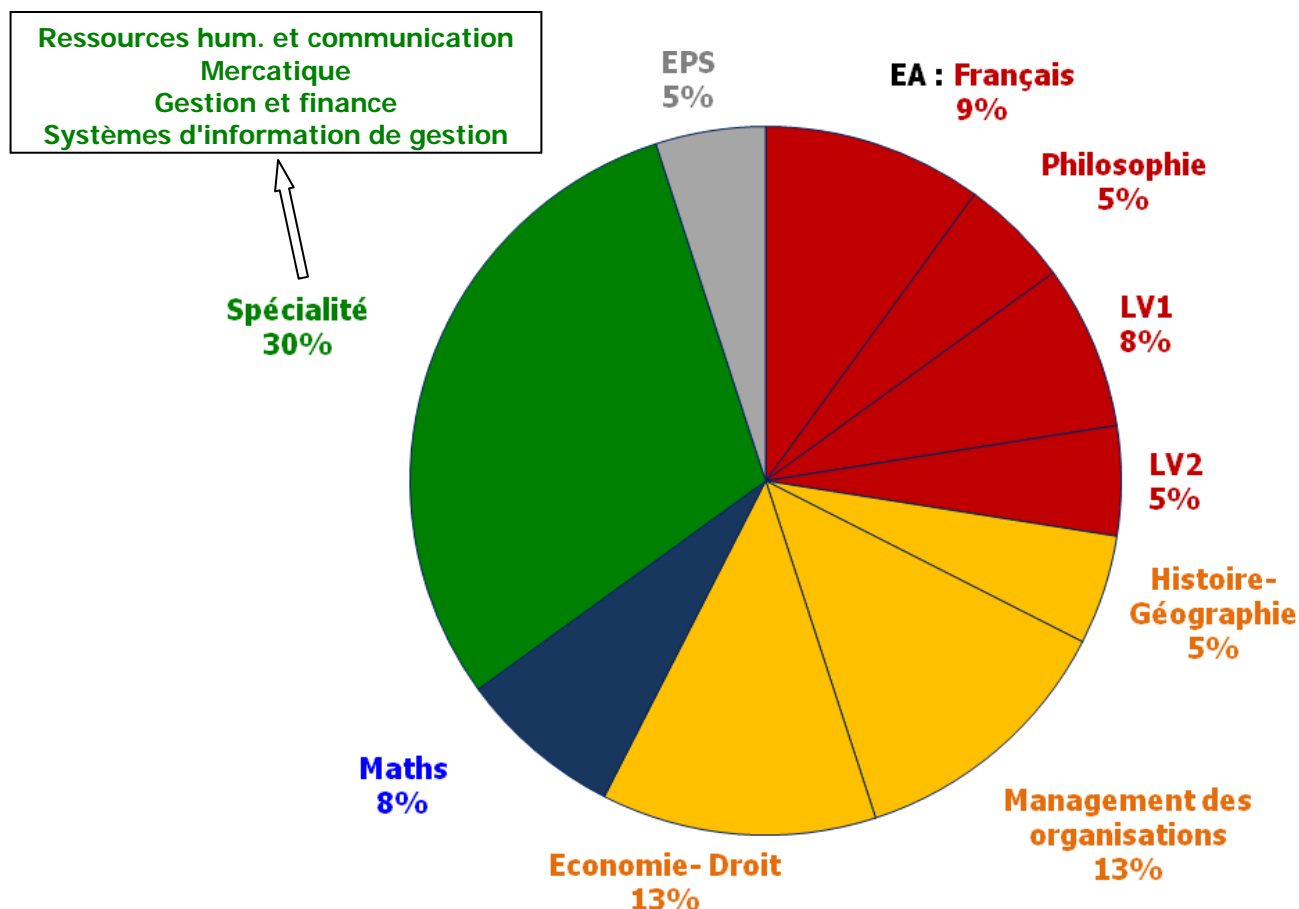
Le bac STMG : Sciences et technologies du management et de la gestion



	Première		Terminale	
	Horaire	Epreuves anticipées	Horaire	Coefficients au bac
Enseignements obligatoires				
Français	3h	Ecrit de 4h : 2 Oral de 20 mn : 2	-	-
Philosophie	-	-	2h	Ecrit de 4h : 2
LV1 et LV2 Les épreuves orales sont évaluées en cours d'année (2e et 3e trimestres)	4h30	-	5h	LV1 : 3 Ecrit de 2h, Oral de 20 mn LV2 : 2 Ecrit de 2h, Oral de 20 mn
Histoire - Géographie	2h	-	2h	Ecrit de 2h30 : 2
Economie - Droit	4h	-	4h	Ecrit de 3h : 5
Management des organisations	2h30	-	3h	Ecrit de 3h : 5
Mathématiques	3h	-	2h	Ecrit de 3h : 3
Sciences de gestion	6h	Oral : 2 (points > 10) Evaluation en cours d'année	-	-
Education physique et sportive	2h	-	2h	Pratique : 2 Evaluation en cours d'année
Accompagnement personnalisé	2h	-	2h	-
Heures de vie de classe	10h annuelles	-	10h annuelles	-
			Un enseignement de spécialité en Terminale au choix parmi :	
Gestion et finance		-	6h	Ecrit de 4h : 6 Pratique : 6 Evaluation en cours d'année
<i>ou</i> Mercatique (marketing)				
<i>ou</i> Ressources humaines et communication				
<i>ou</i> Systèmes d'information de gestion				
Options facultatives - 2 options facultatives au plus parmi :				
Education physique et sportive	3h	-	3h	Points > 10 x 2 pour l'option 1
Langue des signes française	3h	-	3h	
Arts (au choix parmi Arts plastiques, Cinéma audiovisuel, Danse, Histoire des arts, Musique ou Théâtre)	3h	-	3h	LSF : Oral de 20 mn Arts : Oral de 30 à 40 mn EPS : en cours d'année

Poids des différentes matières au bac STMG

EA : Epreuves anticipées passées en 1ère



Matières littéraires et langues
Matières des sciences humaines, économiques et sociales
Matières scientifiques
Enseignement de spécialité technologique

Les points forts

Economie et Droit
Management des organisations
Langues étrangères
Communication et mercatique
Information et gestion

Qualités requises

Ouverture sur le monde de l'entreprise
Avoir des qualités relationnelles et le sens de la communication
Avoir le sens de l'organisation, des responsabilités et de l'autonomie
Avoir de la curiosité pour les nouvelles technologies informatiques
Etre capable de négocier et d'argumenter pour conclure une vente
Avoir une bonne présentation

[Sommaire](#)

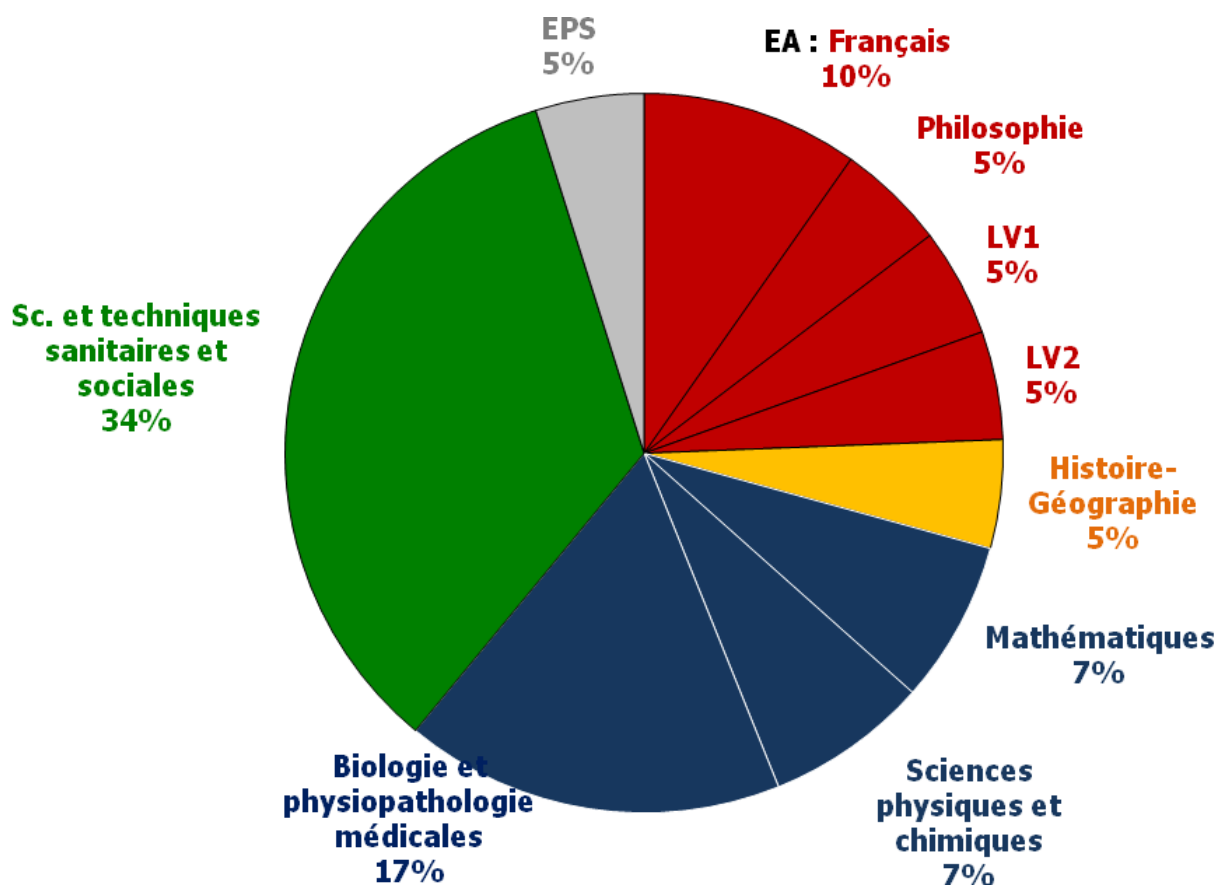
Le bac ST2S : Sciences et technologies de la santé et du social



	Première		Terminale	
	Horaire	Epreuves anticipées	Horaire	Coefficients au bac
Enseignements obligatoires				
Français	3h	Ecrit de 4h : 2 Oral de 20 mn : 2	-	-
Philosophie	-	-	2h	Ecrit de 4h : 2
LV1 et LV2 (LV2 obligatoire pour la session 2016, facultative de 2013 à 2015) Oral : évaluation en cours d'année	3h	-	3h	LV1 : 2 Ecrit de 2h, Oral de 20 mn LV2 : 2 Ecrit de 2h, Oral de 20 mn
Histoire - Géographie	1h30	-	1h30	Ecrit de 2h30 : 2
Activités interdisciplinaires		Oral : 2 (points > 10) Evaluation en cours d'année	-	-
Mathématiques	3h	-	3h	Ecrit de 2h : 3
Sciences physiques et chimiques	3h	-	3h	Ecrit de 2h : 3
Sciences et techniques sanitaires et sociales	7h	-	8h	Ecrit de 3h : 7
Projet technologique				Oral en cours d'année :
Biologie et physiopathologie humaines	3h	-	5h	Ecrit de 3h30 : 7
Education physique et sportive	2h	-	2h	Pratique : 2 Evaluation en cours d'année
Accompagnement personnalisé	2h	-	2h	-
Heures de vie de classe	10h annuelles	-	10h annuelles	-
Options facultatives - 2 options facultatives au plus parmi :				
Education physique et sportive	3h	-	3h	Points > 10 x 2 pour l'option 1
Langue des signes française	3h	-	3h	
Arts (au choix parmi Arts plastiques, Cinéma audiovisuel, Danse, Histoire des arts, Musique ou Théâtre)	3h	-	3h	LSF : Oral de 20 mn Arts : Oral de 30 à 40 mn EPS : en cours d'année

Poids des différentes matières au bac ST2S

EA : Epreuves anticipées passées en 1ère



Matières littéraires et langues
Matières des sciences humaines, économiques et sociales
Matières scientifiques
Enseignement de spécialité technologique

Les points forts

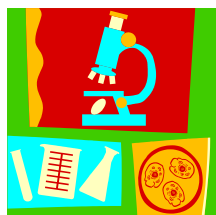
Communication
Biologie
Mathématiques
Physique - Chimie

Qualités requises

Intérêt pour le secteur sanitaire ou social
Avoir le sens de l'organisation, des responsabilités et de l'autonomie
Envie d'aider les personnes en difficulté
Goût pour le travail en équipe
Avoir des qualités relationnelles et le sens de la communication
Avoir des qualités de rigueur, d'ordre, de méthode et de discrétion

[Sommaire](#)

Le bac STL : Sciences et technologies de laboratoire

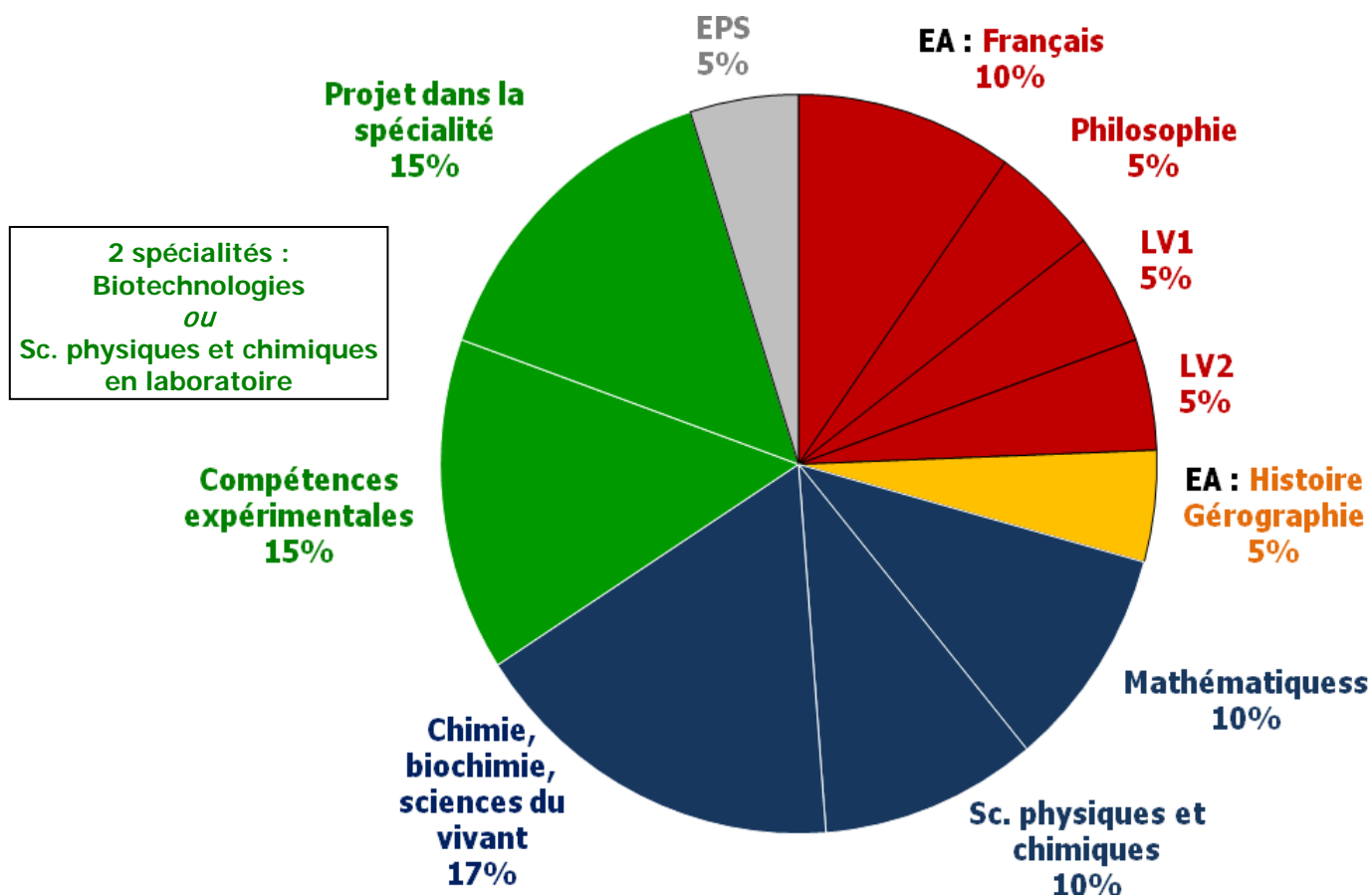


	Première		Terminale	
	Horaire	Epreuves anticipées	Horaire	Coefficients au bac
Enseignements obligatoires				
Français	3h	Ecrit de 4h : 2 Oral de 20 mn : 2	-	-
Philosophie	-	-	2h	Ecrit : 2
LV1 et LV2 (LV2 obligatoire pour la session 2017, facultative de 2013 à 2016) Oral : évaluation en cours d'année	3h	-	3h	LV1 : 2 Ecrit de 2h, Oral de 20 mn LV2 : 2 Ecrit de 2h, Oral de 20 mn
Histoire - Géographie	2h	Oral de 20 mn : 2	-	-
Mathématiques	4h	-	4h	Ecrit de 4h : 4
Physique - Chimie	3h	-	4h	Ecrit de 3h : 4
Chimie - Biologie - Sciences du vivant et enseignement spécifique à la spécialité	4h	-	5h	Ecrit de 4h : 8
Evaluation des compétences expérimentales (Mesure et expérimentation)	2h	-	10h	Pratique de 3h : 6
Projet en enseignement spécifique à la spécialité : Biotechnologies ou Sciences physiques et chimiques de laboratoire	6h			En cours d'année : 3 Oral de 15 mn : 3
Enseignement technologie en LV1	1h	-	1h	Oral : 2 (points > 10) Evaluation en cours d'année
Education physique et sportive	2h	-	2h	Pratique : 2 Evaluation en cours d'année
Accompagnement personnalisé	2h	-	2h	-
Heures de vie de classe	10h annuelles	-	10h annuelles	-
Options facultatives - 2 options facultatives au plus parmi :				
Education physique et sportive	3h	-	3h	Points > 10 x 2 pour l'option 1
Langue des signes française	3h	-	3h	
Arts (au choix parmi Arts plastiques, Cinéma audiovisuel, Danse, Histoire des arts, Musique ou Théâtre)	3h	-	3h	LSF : Oral de 20 mn Arts : Oral de 30 à 40 mn EPS : en cours d'année

[Sommaire](#)

Poids des différentes matières au bac STL

EA : Epreuves anticipées passées en 1ère



Matières littéraires et langues
Matières des sciences humaines, économiques et sociales
Matières scientifiques
Enseignement de spécialité technologique

Les points forts

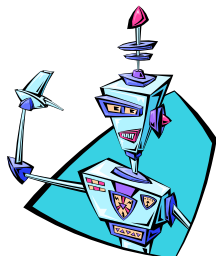
Physique - Chimie
Biochimie
Sciences du vivant

Qualités requises

Etre attiré par les études scientifiques (en particulier pour la biologie)
Avoir un goût affirmé pour les manipulations et l'observation
Etre organisé, méthodique, rigoureux et soigneux
Avoir le sens du travail en équipe

[Sommaire](#)

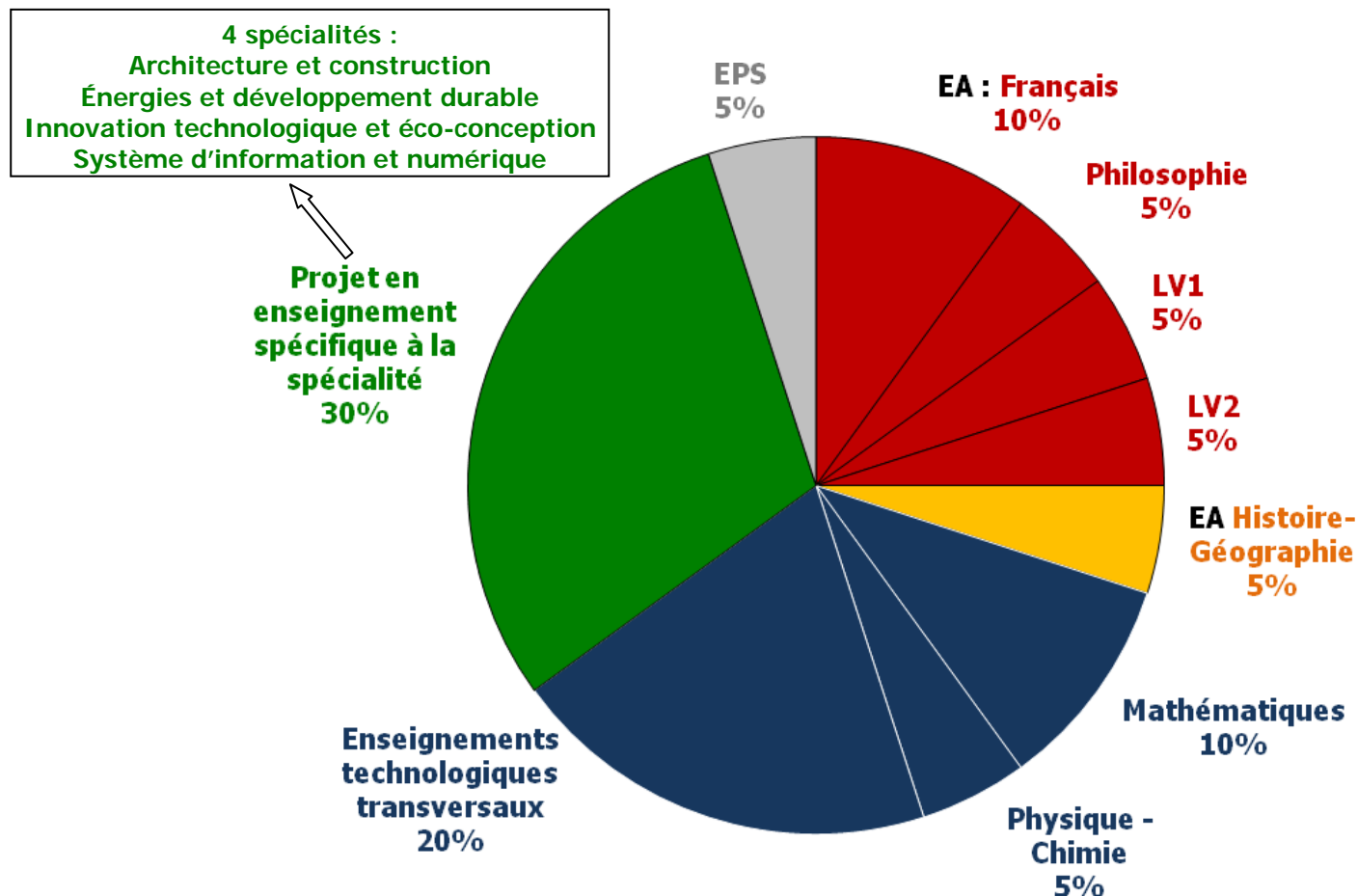
Le bac STI2D : Sciences et technologies de l'industrie et du développement durable



	Première		Terminale	
	Horaire	Epreuves anticipées	Horaire	Coefficients au bac
Enseignements obligatoires				
Français	3h	Ecrit de 4h : 2 Oral de 20 mn : 2	-	-
Philosophie	-	-	2h	Ecrit de 4h : 2
LV1 et LV2 (LV2 obligatoire pour la session 2017, facultative de 2013 à 2016) Oral : évaluation en cours d'année	3h	-	3h	LV1 : 2 Ecrit de 2h, Oral de 20 mn LV2 : 2 Ecrit de 2h, Oral de 20 mn
Histoire - Géographie	2h	Oral de 20 mn : 2	-	-
Mathématiques	4h		4h	Ecrit de 4h : 4
Physique - Chimie	3h		4h	Ecrit de 3h : 4
Enseignements technologiques transversaux	7h		5h	Ecrit de 4h : 8
Enseignement technologie en LV1	1h		1h	Oral : 2 (points > 10) Evaluation en cours d'année
Projet en enseignements spécifique à la spécialité : architecture et construction ou énergies et environnement ou innovation technologique et éco-conception ou systèmes d'information et numérique	5h		9h	En cours d'année : 6 Oral de 20 mn : 6
Education physique et sportive	2h		2h	Pratique : 2 Evaluation en cours d'année
Accompagnement personnalisé	2h	-	2h	-
Heures de vie de classe	10h annuelles	-	10h annuelles	-
Options facultatives - 2 options facultatives au plus parmi :				
Langue des signes française	3h	-	3h	Points > 10 x 2 pour l'option 1
Education physique et sportive	3h	-	3h	
Arts (au choix parmi Arts plastiques, Cinéma audiovisuel, Danse, Histoire des arts, Musique ou Théâtre)	3h	-	3h	LSF : Oral de 20 mn Arts : Oral de 30 à 40 mn EPS : en cours d'année

Poids des différentes matières au bac STI2D

EA : Epreuves anticipées passées en 1ère



Matières littéraires et langues
Matières des sciences humaines, économiques et sociales
Matières scientifiques
Enseignement de spécialité technologique

Les points forts

Mathématiques
Sciences physiques
Systèmes industriels

Qualités requises

Etre attiré par la conception de produits innovants
Avoir l'esprit d'initiative
Avoir le sens de la communication, de l'ordre, de la rigueur et de la méthode
Avoir de la curiosité pour les nouvelles technologies
Aimer les expérimentations et les manipulations
Savoir travailler en autonomie et en équipe

[Sommaire](#)

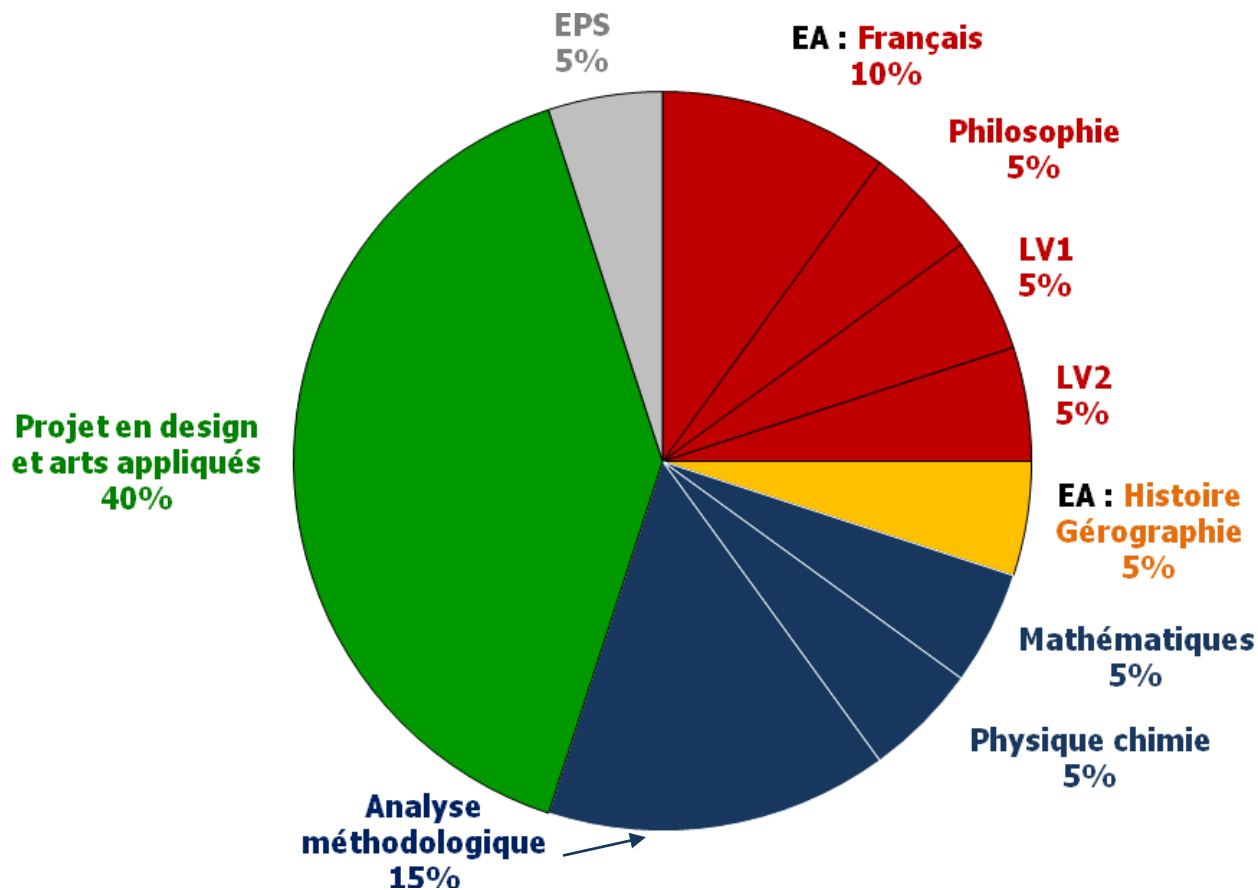
Le bac STD2A : Sciences et technologies du design et des arts appliqués



	Première		Terminale	
	Horaire	Epreuves anticipées	Horaire	Coefficients au bac
Enseignements obligatoires				
Français	3h	Ecrit de 4h : 2 Oral de 20 mn : 2	-	-
Philosophie	-	-	2h	Ecrit de 4h : 2
LV1 et LV2 (LV2 obligatoire pour la session 2017, facultative de 2013 à 2016) Oral : évaluation en cours d'année	3h	-	3h	LV1 : 2 Ecrit de 2h, Oral de 20 mn LV2 : 2 Ecrit de 2h, Oral de 20 mn
Histoire - Géographie	2h	Oral de 20 mn : 2	-	-
Mathématiques	3h	-	3h	Ecrit de 3h : 2
Physique - Chimie	3h	-	2h	Ecrit de 2h : 2
Analyse méthodique en design et arts appliqués	13h	-	17h	Ecrit de 4h : 6
Projet en design et arts appliqués				En cours d'année : 8 Oral de 20 mn : 8
Design et arts appliqués en LV1	1h	-	1h	Oral : 2 (points > 10) Evaluation en cours d'année
Education physique et sportive	2h	-	2h	Pratique : 2 Evaluation en cours d'année
Accompagnement personnalisé	2h	-	2h	-
Heures de vie de classe	10h annuelles	-	10h annuelles	-
Options facultatives - 2 options facultatives au plus parmi :				
Langue des signes française	3h	-	3h	Points > 10 x 2 pour l'option 1 LSF : Oral de 20 mn Arts : Oral de 30 à 40 mn EPS : en cours d'année
Education physique et sportive	3h	-	3h	
Arts (au choix parmi Arts plastiques, Cinéma audiovisuel, Danse, Histoire des arts, Musique ou Théâtre)	3h	-	3h	

Poids des différentes matières au bac STD2A

EA : Epreuves anticipées passées en 1ère



Matières littéraires et langues
Matières des sciences humaines, économiques et sociales
Matières scientifiques
Enseignement de spécialité technologique

Les points forts

Mathématiques
Sciences physiques
Design et arts appliqués

Qualités requises

Etre intéressé par le design et les arts appliqués
Avoir l'esprit ouvert, créatif et curieux dans tous les domaines
Savoir regarder, être à l'affût des nouveautés
Avoir des capacités d'analyse et de synthèse
Avoir une bonne aptitude à la communication
Goût pour les sciences et les techniques

[Sommaire](#)

Le bac STAV : Sciences et technologies de l'agronomie et du vivant



Bac en cours de rénovation

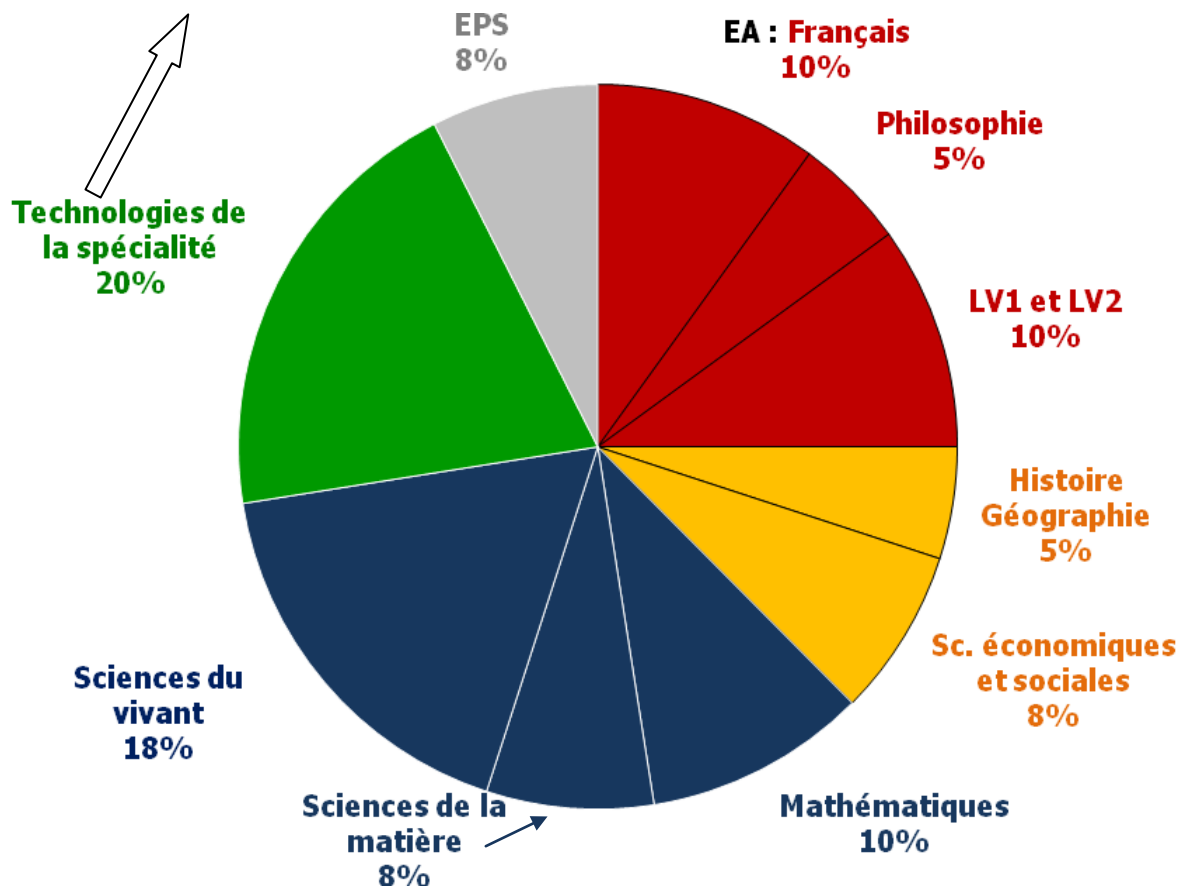
	Première		Terminale	
	Horaire	Epreuves anticipées	Horaire	Coefficients au bac
Enseignements obligatoires				
Français	2h	Ecrit : 3 En cours d'année : 1	-	-
Philosophie	1h	-	1h	Ecrit : 1 En cours d'année : 0,5
LV1 et LV2	4h	-	4h	Ecrit : 1,5 En cours d'année : 2,5
Histoire - Géographie	1h45	-	1h45	Ecrit : 2 En cours d'année : 0,5
Sciences économiques, sociales et de gestion	1h30	-	1h30	Ecrit : 2 En cours d'année : 1
Education socioculturelle	1h15		1h15	
Mathématiques	2h30	-	2h30	Ecrit : 3 En cours d'année : 1
Technologie de l'informatique et du multimédia	0h30		0h30	
Physique - Chimie (Sciences de la matière)	2h15	-	2h15	Ecrit : 2 En cours d'année : 1
Biologie - Ecologie (Sciences du vivant)	2h30	-	2h30	Ecrit : 4 En cours d'année : 3
Sciences et techniques agronomiques	1h45	-	1h45	Ecrit : 5 En cours d'année : 3
Sciences et techniques professionnelles	3h		3h	
Activités pluridisciplinaires	2h30	-	2h30	
Education physique et sportive	2h30	-	2h30	Pratique : 3 Evaluation en cours d'année
Accompagnement personnalisé	2h	-	2h	-
Heures de vie de classe	10h annuelles	-	10h annuelles	-
Options facultatives - 2 options facultatives au plus parmi :				
Langue vivante 3		-	voir plus haut	Points > 10
Pratiques physiques et sportives	3h	-	3h	
Hippologie et équitation				
Pratiques sociales et culturelles				
Pratiques professionnelles	3h	-	3h	

[Sommaire](#)

Poids des différentes matières au bac STAV

EA : Epreuves anticipées passées en 1ère

5 spécialités :
Aménagement et valorisation des espaces
Services en milieu rural
Sciences et technologies des équipements
Technologies de la production agricole
Transformation des produits alimentaires



Matières littéraires et langues
Matières des sciences humaines, économiques et sociales
Matières scientifiques
Enseignement de spécialité technologique

Les points forts

Mathématiques
Sciences de la matière
Sciences du vivant
Enseignement agricole

Qualités requises

Intérêt pour la biologie, l'écologie, l'agriculture,
l'environnement et l'agroalimentaire
Goût pour les applications concrètes et les travaux pratiques
Capacité à exercer une réflexion critique et organisationnelle
Aimez le cadre et l'art de vivre en milieu rural

[Sommaire](#)